

## АКТ ОБСЛЕДОВАНИЯ

Муниципальное автономное образовательное учреждение средняя общеобразовательная школа  
МАОУ СОШ №167  
N 02 ДС-08-23/а  
от "18" июля 2023 г.

### I. Общие сведения об объекте

- 1.1. Вид (наименование) объекта Муниципальное автономное образовательное учреждение средняя общеобразовательная школа МАОУ СОШ №167
- 1.2. Полный почтовый адрес объекта: 620057, г.Екатеринбург ул.Фрезеровщиков д 84а
- 1.3. Сведения о размещении объекта:  
- 620057, г.Екатеринбург ул.Фрезеровщиков д 84а
- 1.4. Год постройки здания 1970, последнего капитального ремонта нет данных
- 1.5. Дата предстоящих плановых ремонтных работ: текущий ремонт входной группы предстоит, капитального нет данных

Сведения об организации, расположенной на объекте

- 1.6. Название организации (учреждения) (полное юридическое наименование – согласно Уставу, краткое наименование) Муниципальное автономное образовательное учреждение средняя общеобразовательная школа МАОУ СОШ №167
- 1.7. Юридический адрес организации (учреждения), телефон, e-mail: 620057г.Екатеринбург ул.Фрезеровщиков 84а,(343)306-53-20 school167\_ekt@mail.ru
- 1.8. Основание для пользования объектом (оперативное управление, аренда, собственность) оперативное управление
- 1.9. Форма собственности (государственная, негосударственная) государственная
- 1.10. Территориальная принадлежность (федеральная, региональная, муниципальная) Муниципальная, муниципальное образование «город Екатеринбург»
- 1.11. Вышестоящая организация (наименование) Главное управление Управление образования Администрации города Екатеринбурга.
- 1.12. Адрес вышестоящей организации, другие координаты (полный почтовый адрес, телефон, e-mail) 620014 город Екатеринбург ул.Ленина ,24 а

### II. Характеристика деятельности организации на объекте (по обслуживанию населения)

- 2.1. Сфера деятельности (здравоохранение, образование, социальная защита, физическая культура и спорт, культура, связь и информация, транспорт, жилой фонд, потребительский рынок и сфера услуг, места приложения труда (специализированные предприятия и организации, специальные рабочие места для инвалидов)): Образование
- 2.2. Категории обслуживаемого населения по возрасту: (дети, взрослые трудоспособного возраста, пожилые; все возрастные категории): Дети
- 2.3. Категории обслуживаемых инвалидов: инвалиды на коляске, инвалиды с патологией опорно-двигательного аппарата, по зрению, по слуху, с умственной отсталостью —

2.4. Виды услуг: Образовательные

2.5. Форма оказания услуг: (на объекте, с длительным пребыванием, с проживанием, на дому, дистанционно): На объекте

2.6. Плановая мощность: посещаемость (количество обслуживаемых в день), вместимость, пропускная способность:

- По адресу ул.Фрезеровщиков 84а проектная мощность 1296 человек,пропускная способность 725 человек в смену,вместимость 1350 человек.
- По адресу ул.Фрезеровщиков 84а/2

2.7. Участие в исполнении индивидуальной программы реабилитации инвалида, ребенка-инвалида (да, нет) Да

**III. Результаты обследования**

Оцениваемый элемент	Допустимое значение	Фактическое значение	Кат. МГН	№ фото
<b>1. Территория прилегающая к зданию (участок)</b>				
---	---	Территория прилегающая к зданию присутствует	---	---
<b>2. Вход (входы) в здание</b>				
2.1. Лестница (наружная)		Нет необходимости		№1
2.2. Пандус (наружный)	---	Нет необходимости		№1
2.3. Входная площадка перед дверью		Присутствует 1,92м-ширина, 5,40м-длина		№1
- требования для инвалидов	Наличие навеса, водоотвода и подогрева	Имеется навес Водоотвод имеется Подогрев отсутствует		№1
- размеры входной площадки	(1,4х2,0)м или (1,5х1,85)м, с пандусом (2,2х2,2)м	Входная площадка сделана в один уровень с асфальтом		№1
- поверхность входной площадки	Нескользящая, поперечный уклон не более 2%	Поверхность не скользкая, уклон не более 2%		№№ 1,2
2.4. Дверь (входная)				
- ширина входной двери	В свету не менее 1,2м	В соответствии		№1
- смотровые панели	На высоте (от 0,5 до 1,2)м от уровня пола	На высоте (от 0,5 до 1,2)м от уровня пола		№1
- перепад высот в дверном проеме (порог)	Не более 0,014м	Не более 0,014м		№4
- наличие маркировки	Символ указывающий на доступность	Маркировка присутствует		№1
- наличие автоматики, фиксаторов, доводчиков	Рекомендуется применять односторонние петли с фиксатором, задержка закрытия не менее 5с	Автоматика присутствует Фиксаторы присутствуют		№1,2
- информационная мнемосхема (тактильная схема движения)	С правой стороны на удалении (3,0-5,0)м от входа	Информационная мнемосхема отсутствует	С	№1,2
- устройство вызова дежурного персонала	Наличие переговорного устройства, кнопки вызова для связи с дежурным персоналом	Имеется кнопка вызова (домофон) для связи с администратором		№2
2.5. Тамбур	Глубина не менее 2,3м при ширине 1,50м.	Присутствует Глубина 2,2 м. Ширина 3,1м.		№1,2
<b>3. Путь (пути) движения внутри здания, включая пути эвакуации)</b>				
3.1. Коридор, вестибюль, зона ожидания, галерея, балкон				
- ширина пути движения	При одностороннем движении 1,5м	1,8 ширина коридора		№3



	При встречном 1,8м			
- высота коридоров	Не менее 2,1м	Более 2,1 м		№3
- тактильные предупреждающие указатели или контрастно окрашенная поверхность	На расстоянии 0,6м перед дверными проемами и входами на лестницы	Указатели отсутствуют, поверхность пола контрастно не выделена	С	№3
- ворсовое покрытие	Высота ворса не более 0,013м	Ворсовое покрытие отсутствует		---
- ширина коридоров при двустороннем расположении кабинетов	Не менее 3,2м	Более 3,2м-ширина коридора при двустороннем расположении кабинетов		№3
- тактильная полоса на основных путях движения	Высота рисунка не более 0,025м	Тактильная полоса отсутствует	С	№3
3.2. Лестница (внутри здания)		Присутствует		№4
- ступени лестницы	Нескользящая поверхность Радиус закругления не более 0,05м Бортики по краям если не примыкает к стене не менее 0,02м в высоту	Нескользящая поверхность Радиус закругления не более 0,05м Бортики по краям если не примыкает к стене не менее 0,02м в высоту		№4
- высота подступенка	(от 0,12 до 0,15)м	(от 0,12 до 0,15)м		№4
- ширина лестничных маршей	Не менее 1,35м (если более 4,0м то наличие разделительных поручней)	Не менее 1,35м		
- выделение цветом	Различие по цвету ступеней лестницы и горизонтальных площадок	Выделение цветом горизонтальных площадок присутствует	С	№4
- высота поручней	С обеих сторон на высоте (0,85-0,92)м	(0,85-0,92)м		№4
- форма поручней	Круглое сечение (0,04-0,06)м	(0,04-0,06)м		№4
- расстояние от поручня до стены	Гладкая стена не менее 0,045м Шероховатая поверхность 0,06м	Соответствует		№4
- горизонтальное завершение поручней	Длиннее марша на (0,27-0,33)м с не травмирующим окончанием	Соответствует		№4
- предупредительные тактильные полосы перед лестницей	За (0,8-0,9)м шириной (0,3-0,5)м	Отсутствуют		№4
3.3. пандус внутри здания	---	Пандусы отсутствуют	---	---
3.4. Лифт пассажирский (подъемник, эскалатор)	---	Лифты присутствуют	---	---
3.5. Дверь				
- приборы и устройства для открывания двери	На высоте (0,85-1,1)м от пола	1,0м		---

- ширина дверных проемов	В свету не менее 0,9м	0,91м		---
- дверные пороги	Не более 0,014м	Не более 0,014м		---
- обозначение помещений	Рядом с дверью, со стороны дверной ручки на высоте (1,4-1,75)м, дублированы на шрифте Брайля	На высоте 1,7м Дублирование на шрифте Брайля отсутствует		---
<b>3.6. пути эвакуации (в т.ч. зоны безопасности)</b>				
- ширина эвакуационных путей	В свету не менее 0,9м	Не менее 0,9м		№№ 1,2,3, 4
- план эвакуации	Указаны пути эвакуации и зоны безопасности	Планы эвакуации имеются		---
- эвакуационные лестницы	Первая и последняя ступень окрашена в контрастный цвет Кромки ступеней или поручни окрашены светящейся краской	Нет выделения цветом первой и последней ступени		---
<b>4. Зона целевого назначения здания (целевого посещения объекта)</b>				
4.1. Кабинетная форма обслуживания	---	Присутствует	---	---
4.2. Зальная форма обслуживания				
- зона досягаемости оборудования при расположении сбоку	На высоте (0,3-1,4)м	В соответствии		№2
- зона досягаемости оборудования при фронтальном подходе	На высоте (0,4-1,2)м	В соответствии		№2
- поверхность стола, низа окошка кассы, справочной	На высоте не более 0,85м	В соответствии		№2
- ширина и высота проема для ног,	Не менее 0,75м	В соответствии		---
- глубина проема для ног	Не менее 0,49м			
- ширина рабочего фронта у стойки получения услуг	Не менее 1,0м	В соответствии		---
4.3. Прилавочная форма обслуживания	---	Отсутствует	---	---
4.4. Форма обслуживания с перемещением по маршруту	---	Присутствует	---	---
4.5. Кабина индивидуального обслуживания	---	Отсутствует	---	---
<b>5. Санитарно-гигиенические помещения</b>				
5.1. Туалетная комната				
- число кабин для МГН	7% от общего числа, но не менее одной	Присутствует Соответствует	---	№5
- размер универсальной	Ширина не менее	Присутствует	---	№5



кабины (используются всеми гражданами)	2,2м. Глубина не менее 2,25м	Соответствует		
- двери в кабине	Шириной не менее 0,9м открываются наружу	Присутствует Соответствует	---	№5
- пространство для размещения кресла-коляски, костылей и т.д	Рядом с унитазом не менее 0,75м	Присутствует Соответствует	---	№5
- пространство для разворота	Диаметром 1,4м	Присутствует Соответствует	---	№5
- унитаз	Высота (0,46-0,6)м с опорой для спины с автоматическим или кнопочным сливом	Присутствует Соответствует	---	№5
- умывальник	На высоте не более 0,75м оборудован краном с рычажной ручкой и термостатом	Присутствует Соответствует	---	№5
- откидные опорные поручни	С обеих сторон унитаза на высоте 0,67м на расстоянии 0,6м друг от друга, длиной (0,8-0,9)м	Присутствует Соответствует	---	№5
- органы управления (ручки, кнопки)	На высоте (0,85-1,1)м от пола	Присутствует Соответствует	---	№5
- система тревожной сигнализации	Кнопка связи с дежурным персоналом и над входом мигающий оповещатель	Присутствует Соответствует	---	№5
- опознавательные знаки	У дверей на высоте 1,35м	Присутствует Соответствует	---	№5
5.2. Душевая кабина (ванная комната)	---		---	---
<b>6. Система информации и связи (на всех зонах)</b>				
<b>6.1. Визуальные средства</b>				
- идентификация символами доступности	Парковка, зона посадки, входы, санузлы, гардеробные, лифты, зоны безопасности,	Идентификация символами доступности отсутствует частично		---
- расположение информации	На контрастном фоне, на высоте (1,5-4,5)м	На высоте (1,5-4,5)м		№ 1,3,4,5
- информация о помещении внутри зданий	Рельефные знаки рядом с дверью со стороны ручки на высоте (1,3-1,4)м	Рельефные знаки (надписи) отсутствуют частично		№ 1,3,4,5
<b>6.2. Акустические средства</b>				
- звуковые информаторы	Наличие информаторов в	Звуковые информаторы присутствуют		---

	вестибюле здания			
<b>6.3. Тактильные средства</b>				
- тактильная информация (планы, схемы, указатели путей движения)	Наличие рельефной информации, дублирование шрифтом Браиля	Тактильная информация присутствуют		---
- тактильных дорожные, напольные указатели	Имеют контрастный цвет с фоном. Предупреждающие располагаются за 0,8м до объекта	Тактильные указатели отсутствуют	С	---
<b>7. Пути следования к объекту (с использованием пассажирского транспорта)</b>				
<b>7.1. Общественным транспортом до остановки:</b>				
- вид транспорта, номер маршрута (указать)	Остановка «Таганская» ТРОЛЛЕЙБУС №33 маршрута, маршрутное такси №68, №053 ____,			
- наличие адаптированного пассажирского транспорта	Нет			
- расстояние до объекта от остановки, метров	В среднем 500 м			
- время движения пешком, минут	В среднем 5 мин			
- наличие выделенного от проезжей части пешеходного пути (да/нет)	Да			
- перекрестки: нерегулируемые; регулируемые, со звуковой сигнализацией, таймером; нет	Нечетная сторона – нерегулируемый, без звуковой сигнализации, без таймера Четная сторона – регулируемый переход на нечетную сторону.			
- перепады высоты на пути (съезды с тротуара): (есть/нет) (описать) - их обустройство для инвалидов на коляске: (да/нет) (описать)	Перепад высот при пересечении нерегулируемого перекрестка, не обустроен для инвалидов на коляске			

**IV. Состояние доступности основных структурно-функциональных зон**

N п/п	Основные структурно- функциональные зоны	Состояние доступности для основных категорий инвалидов <*>					
		К для передвига ющихся на креслах- колясках	О с другими нарушениями опорно- двигательного аппарата	С с нарушен иями зрения	Г с нарушен иями слуха	У с умственн ыми нарушен иями	Для всех категорий маломобиль ных групп населения <***>
1	2	3	4	5	6	7	8
1.	Территория, прилегающая к зданию (участок)	ДУ	ДУ	ДУ	ДУ	ДУ	ДУ
2.	Вход (входы) в здание	Д	Д	ДУ	Д	Д	Д
3.	Путь (пути) движения внутри здания, включая пути эвакуации	Д	Д	ДУ	Д	Д	Д
4.	Зона целевого назначения здания (целевого посещения объекта)	Д	Д	ДУ	Д	Д	Д
5.	Санитарно-гигиенические помещения	Д	Д	ДУ	Д	Д	Д
6.	Система информации и связи (на всех зонах)	Д	Д	ДУ	Д	Д	Д
7.	Пути движения к объекту (от остановки транспорта)	ДУ	Д	ДУ	Д	Д	Д
8.	Все зоны и участки <***>	Д	Д	ДУ	Д	Д	Д

<\*> Указывается: ДП - доступно полностью (доступность для всех категорий инвалидов и других маломобильных групп населения); ДЧ - доступно частично (достигаемость мест целевого назначения для отдельных категорий инвалидов); ДУ - доступно условно (организация помощи сотрудниками учреждения (организации) или иной альтернативной формы обслуживания (на дому, дистанционно и др.)); Нет - недоступно (не предназначен для посещения инвалидами и другими маломобильными группами населения);

<\*\*\*> указывается худший из вариантов ответа.



**V. ЗАКЛЮЧЕНИЕ о состоянии доступности объекта социальной инфраструктуры**

Объект доступен для категорий инвалидов передвигающихся на креслах-колясках.

Но объект не доступен для инвалидов – Слепых. Для данной категории лиц просим дооснастить объект: Тактильные мнемосхемы, Тактильные таблички, тактильные наклейки, Тактильные пиктограммы, тактильно-звуковые мнемосхемы или тактильно-звуковые (говорящие) таблички. Должна присутствовать тактильная плитка, в коридорах и дверных проемах должна присутствовать тактильная и светоотражающая лента.

Для остальных категорий инвалидов (О. Г. У) объект доступен.

Руководитель ООО УРЭИЦ «Доступный Мир»



Войтенко Д.В.

**Фото № 1 , Вход в здание**



Фото № 2 Тамбур



**Фото № 3 Коридор**

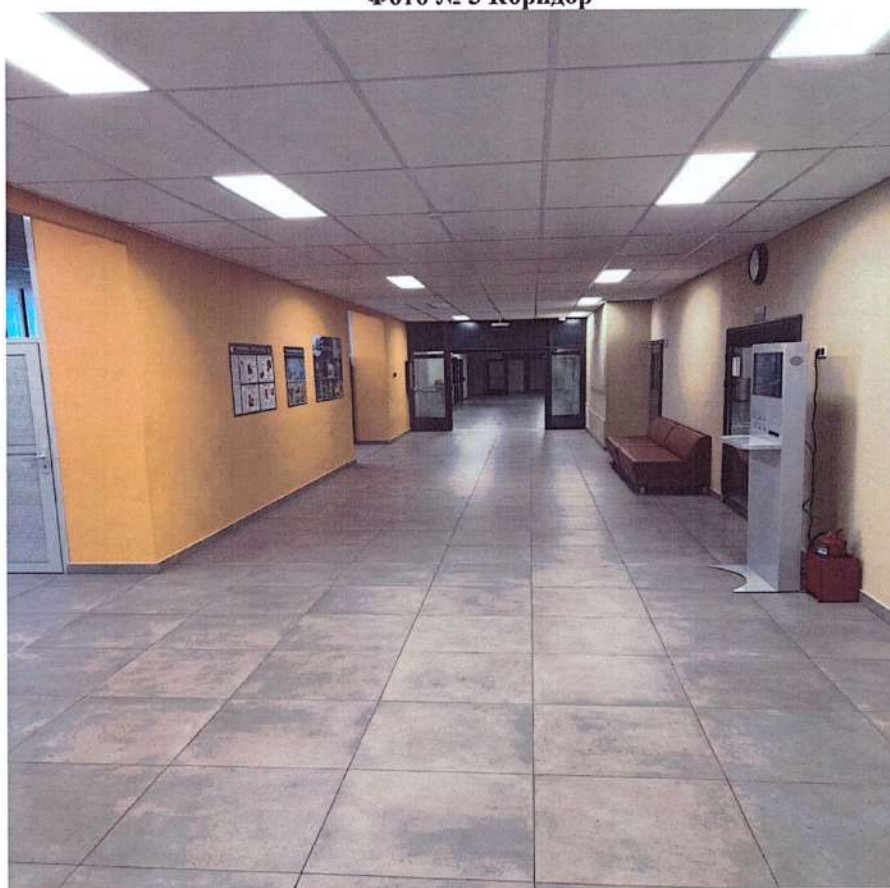




Фото №4



**Фото №5 Туалет**

